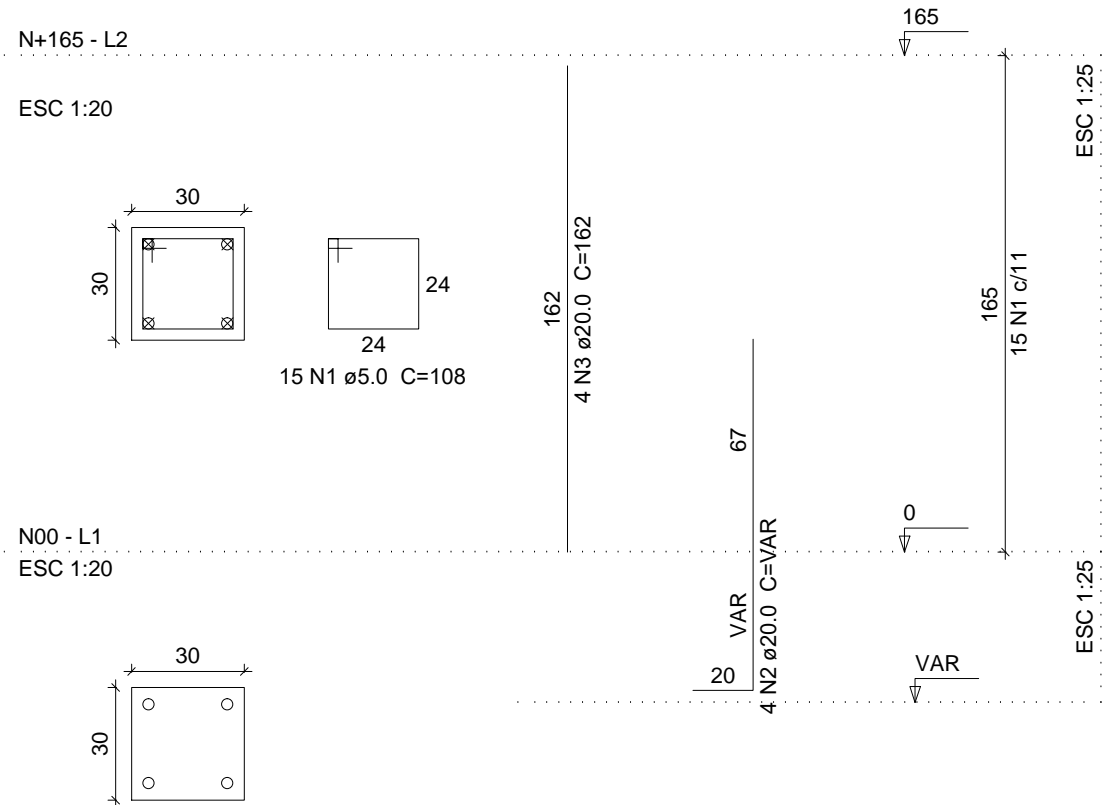
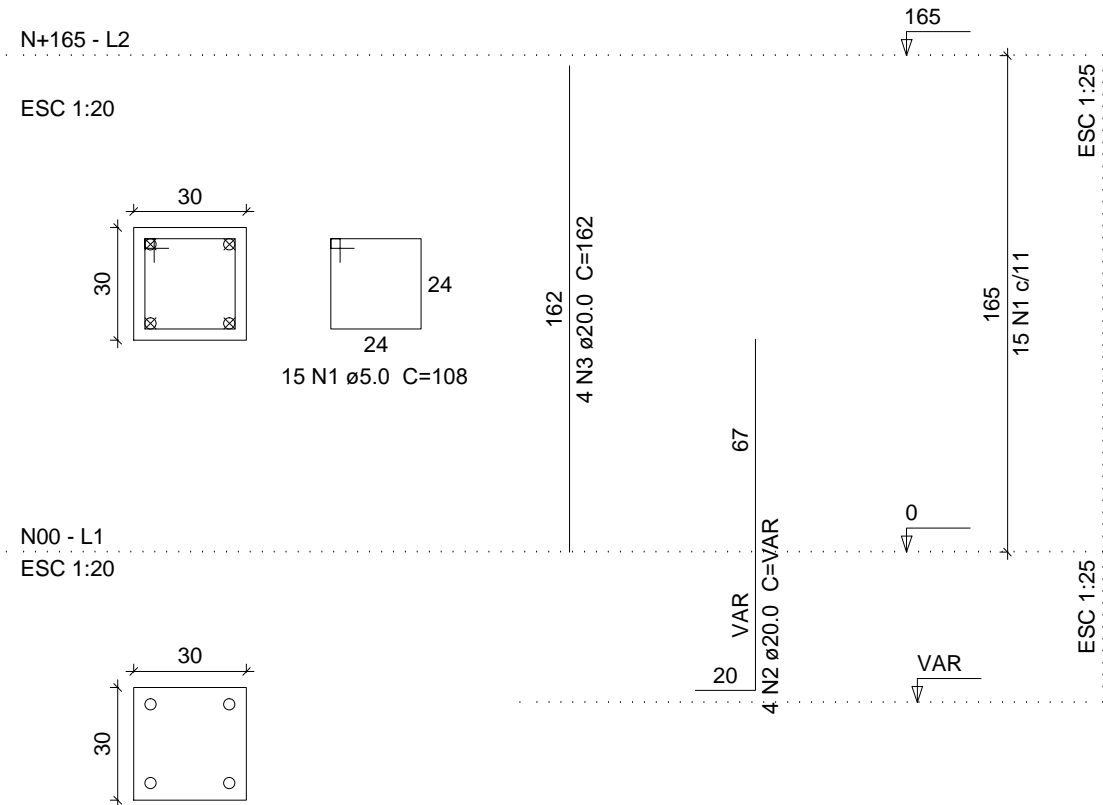


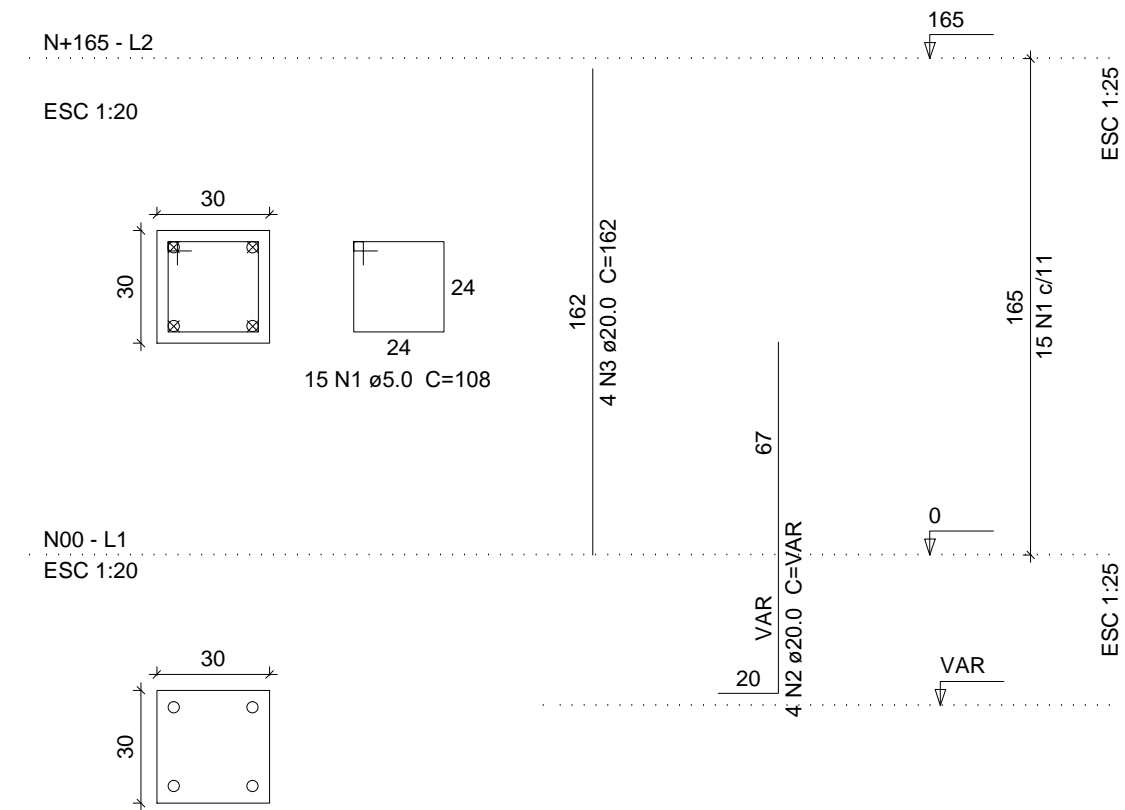
P21



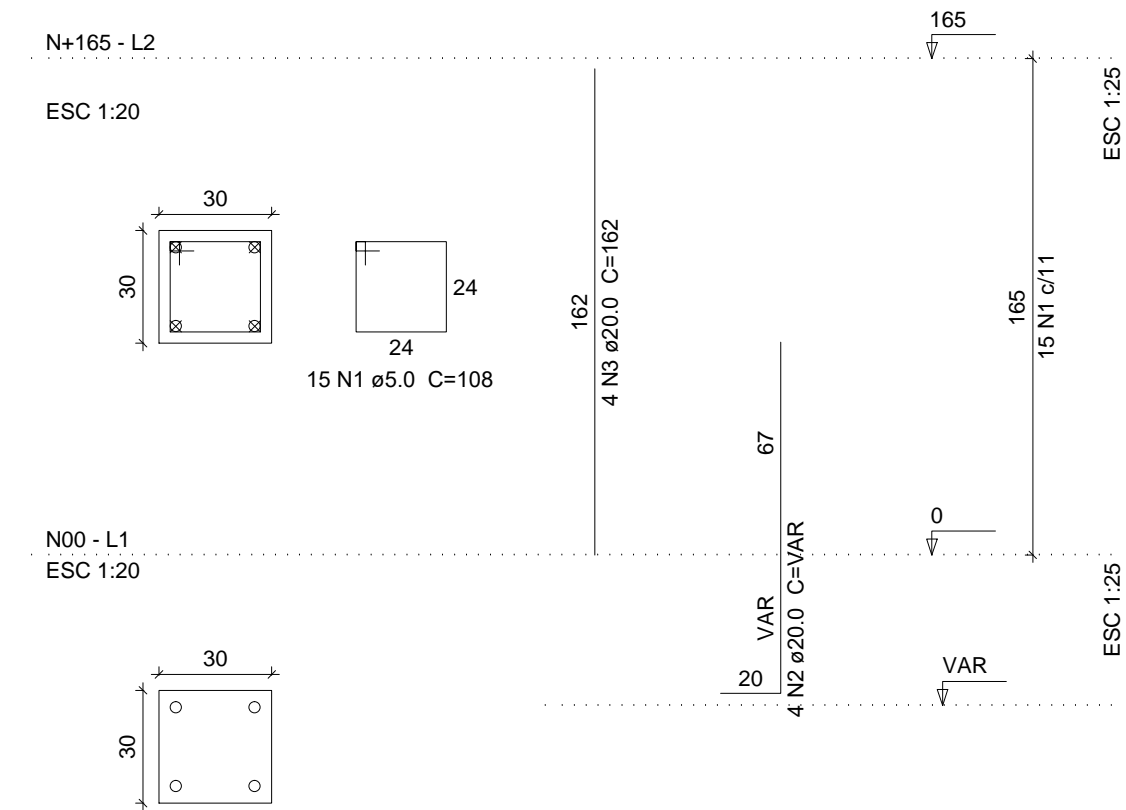
P22



P23



P24



PREFEITURA MUNICIPAL DE  
**VÁRZEA GRANDE**  
*amar • cuidar • acreditar*

**PREFEITURA MUNICIPAL DE VÁRZEA GRANDE**

Av. Castelo Branco, Espaço Municipal, 2500 - Centro Sul, Várzea Grande/MT

CEP 78125-700 - Fone/Fax: 65 3688 8000

RESPONSÁVEL TÉCNICO

AUTOR DO PROJETO

MARCELO FRANÇA MARTINS  
ENGENHEIRO CIVIL  
CREA:1014629756D-GO

PROJETO:

**ESTRUTURAL - MURO DE CONTENÇÃO**

LOCALIZAÇÃO:

AVENIDA CASTELO BRANCO, ESQUINA  
COM A RUA CAPITÃO COSTA - VÁRZEA  
GRANDE MT

ASSUNTO:

**ARMADURA DE PILARES**

DATA

17/01/2018

UNIDADE:

CENT.

ESCALA:

INDICADA

FOLHA:

**06/07**